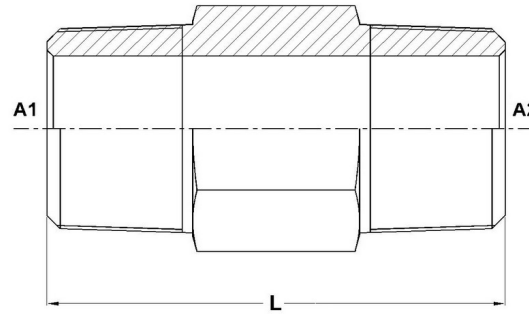
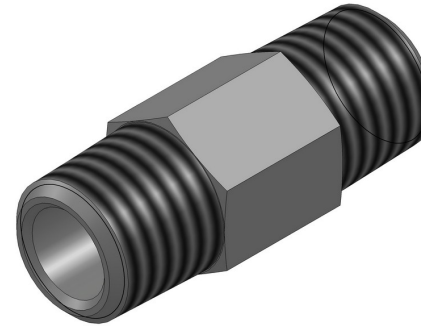




HYDROMATIK
connections par excellence

Tube Fittings & Adapters

MP-MP Straight Nipple Long 5404-N Series | SAE# 140137



PART NO.SIZE	PIPE O.D.	A1 NPTF	A2 NPTF	A1 DRILL	A2 DRILL	L LGTH
5404-N-02X0.750	1/8	1/8-27	1/8-27	0.188	0.188	0.750
5404-N-02X1.000	1/8	1/8-27	1/8-27	0.188	0.188	1.000
5404-N-02X1.500	1/8	1/8-27	1/8-27	0.188	0.188	1.500
5404-N-02X2.000	1/8	1/8-27	1/8-27	0.188	0.188	2.000
5404-N-02X2.500	1/8	1/8-27	1/8-27	0.188	0.188	2.500
5404-N-02X3.000	1/8	1/8-27	1/8-27	0.188	0.188	3.000
5404-N-02X3.500	1/8	1/8-27	1/8-27	0.188	0.188	3.500
5404-N-02X4.000	1/8	1/8-27	1/8-27	0.188	0.188	4.000
5404-N-02X4.500	1/8	1/8-27	1/8-27	0.188	0.188	4.500
5404-N-02X5.000	1/8	1/8-27	1/8-27	0.188	0.188	5.000

5404-N-02X6.000	1/8	1/8-27	1/8-27	0.188	0.188	6.000
5404-N-04X0.875	1/4	1/4-18	1/4-18	0.281	0.281	0.875
5404-N-04X1.500	1/4	1/4-18	1/4-18	0.281	0.281	1.500
5404-N-04X2.000	1/4	1/4-18	1/4-18	0.281	0.281	2.000
5404-N-04X2.500	1/4	1/4-18	1/4-18	0.281	0.281	2.500
5404-N-04X3.000	1/4	1/4-18	1/4-18	0.281	0.281	3.000
5404-N-04X3.500	1/4	1/4-18	1/4-18	0.281	0.281	3.500
5404-N-04X4.000	1/4	1/4-18	1/4-18	0.281	0.281	4.000
5404-N-04X4.500	1/4	1/4-18	1/4-18	0.281	0.281	4.500
5404-N-04X5.000	1/4	1/4-18	1/4-18	0.281	0.281	5.000
5404-N-04X5.500	1/4	1/4-18	1/4-18	0.281	0.281	5.500
5404-N-04X6.000	1/4	1/4-18	1/4-18	0.281	0.281	6.000
5404-N-06X1.000	3/8	3/8-18	3/8-18	0.406	0.406	1.000
5404-N-06X1.500	3/8	3/8-18	3/8-18	0.406	0.406	1.500
5404-N-06X2.000	3/8	3/8-18	3/8-18	0.406	0.406	2.000
5404-N-06X2.500	3/8	3/8-18	3/8-18	0.406	0.406	2.500
5404-N-06X3.500	3/8	3/8-18	3/8-18	0.406	0.406	3.500
5404-N-06X4.000	3/8	3/8-18	3/8-18	0.406	0.406	4.000
5404-N-06X5.000	3/8	3/8-18	3/8-18	0.406	0.406	5.000
5404-N-06X5.500	3/8	3/8-18	3/8-18	0.406	0.406	5.500
5404-N-06X6.000	3/8	3/8-18	3/8-18	0.406	0.406	6.000
5404-N-06X7.000	3/8	3/8-18	3/8-18	0.406	0.406	7.000
5404-N-08X1.125	1/2	1/2-14	1/2-14	0.531	0.531	1.125

5404-N-08X1.250	1/2	1/2-14	1/2-14	0.531	0.531	1.250
5404-N-08X1.375	1/2	1/2-14	1/2-14	0.531	0.531	1.375
5404-N-08X1.500	1/2	1/2-14	1/2-14	0.531	0.531	1.500
5404-N-08X1.750	1/2	1/2-14	1/2-14	0.531	0.531	1.750
5404-N-08X2.000	1/2	1/2-14	1/2-14	0.531	0.531	2.000
5404-N-08X2.250	1/2	1/2-14	1/2-14	0.531	0.531	2.250
5404-N-08X2.500	1/2	1/2-14	1/2-14	0.531	0.531	2.500
5404-N-08X3.000	1/2	1/2-14	1/2-14	0.531	0.531	3.000
5404-N-08X3.500	1/2	1/2-14	1/2-14	0.531	0.531	3.500
5404-N-08X4.000	1/2	1/2-14	1/2-14	0.531	0.531	4.000
5404-N-08X4.500	1/2	1/2-14	1/2-14	0.531	0.531	4.500
5404-N-08X5.000	1/2	1/2-14	1/2-14	0.531	0.531	5.000
5404-N-08X6.000	1/2	1/2-14	1/2-14	0.531	0.531	6.000
5404-N-12X1.375	3/4	3/4-14	3/4-14	0.719	0.719	1.375
5404-N-12X1.500	3/4	3/4-14	3/4-14	0.719	0.719	1.500
5404-N-12X1.625	3/4	3/4-14	3/4-14	0.719	0.719	1.625
5404-N-12X2.000	3/4	3/4-14	3/4-14	0.719	0.719	2.000
5404-N-12X2.500	3/4	3/4-14	3/4-14	0.719	0.719	2.500
5404-N-12X3.000	3/4	3/4-14	3/4-14	0.719	0.719	3.000
5404-N-12X3.500	3/4	3/4-14	3/4-14	0.719	0.719	3.500
5404-N-12X4.000	3/4	3/4-14	3/4-14	0.719	0.719	4.000
5404-N-12X4.500	3/4	3/4-14	3/4-14	0.719	0.719	4.500
5404-N-12X5.000	3/4	3/4-14	3/4-14	0.719	0.719	5.000

5404-N-12X5.500	3/4	3/4-14	3/4-14	0.719	0.719	5.500
5404-N-12X6.000	3/4	3/4-14	3/4-14	0.719	0.719	6.000
5404-N-12X6.500	3/4	3/4-14	3/4-14	0.719	0.719	6.500
5404-N-12X8.000	3/4	3/4-14	3/4-14	0.719	0.719	8.000
5404-N-16X1.500	1	1-11 1/2	1-11 1/2	0.938	0.938	1.500
5404-N-16X2.000	1	1-11 1/2	1-11 1/2	0.938	0.938	2.000
5404-N-16X2.500	1	1-11 1/2	1-11 1/2	0.938	0.938	2.500
5404-N-16X3.000	1	1-11 1/2	1-11 1/2	0.938	0.938	3.000
5404-N-16X3.250	1	1-11 1/2	1-11 1/2	0.938	0.938	3.250
5404-N-16X3.500	1	1-11 1/2	1-11 1/2	0.938	0.938	3.500
5404-N-16X3.750	1	1-11 1/2	1-11 1/2	0.938	0.938	3.750
5404-N-16X4.000	1	1-11 1/2	1-11 1/2	0.938	0.938	4.000
5404-N-16X4.500	1	1-11 1/2	1-11 1/2	0.938	0.938	4.500
5404-N-16X5.000	1	1-11 1/2	1-11 1/2	0.938	0.938	5.000
5404-N-16X5.500	1	1-11 1/2	1-11 1/2	0.938	0.938	5.500
5404-N-16X6.000	1	1-11 1/2	1-11 1/2	0.938	0.938	6.000
5404-N-20X1.500	1-1/4	1-1/4-11 1/2	1-1/4-11 1/2	1.250	1.250	1.500
5404-N-20X1.625	1-1/4	1-1/4-11 1/2	1-1/4-11 1/2	1.250	1.250	1.625
5404-N-20X2.000	1-1/4	1-1/4-11 1/2	1-1/4-11 1/2	1.250	1.250	2.000
5404-N-20X2.500	1-1/4	1-1/4-11 1/2	1-1/4-11 1/2	1.250	1.250	2.500
5404-N-20X3.000	1-1/4	1-1/4-11 1/2	1-1/4-11 1/2	1.250	1.250	3.000
5404-N-20X3.500	1-1/4	1-1/4-11 1/2	1-1/4-11 1/2	1.250	1.250	3.500
5404-N-20X4.000	1-1/4	1-1/4-11 1/2	1-1/4-11 1/2	1.250	1.250	4.000

5404-N-20X6.000	1-1/4	1-1/4-11 1/2	1-1/4-11 1/2	1.250	1.250	6.000
5404-N-20X8.000	1-1/4	1-1/4-11 1/2	1-1/4-11 1/2	1.250	1.250	8.000
5404-N-24X1.000	1-1/2	1-1/2-11 1/2	1-1/2-11 1/2	1.500	1.500	1.000
5404-N-24X1.750	1-1/2	1-1/2-11 1/2	1-1/2-11 1/2	1.500	1.500	1.750
5404-N-24X2.500	1-1/2	1-1/2-11 1/2	1-1/2-11 1/2	1.500	1.500	2.500
5404-N-24X4.000	1-1/2	1-1/2-11 1/2	1-1/2-11 1/2	1.500	1.500	4.000
5404-N-24X6.000	1-1/2	1-1/2-11 1/2	1-1/2-11 1/2	1.500	1.500	6.000